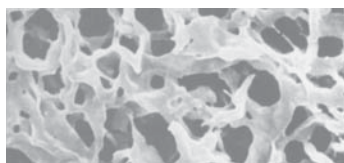


Мембранные фильтры марки ЭПМ.Ф на основе гидрофобного фторопласта

Для тонкой фильтрации воздуха, газов, агрессивных жидкостей



Описание

Мембранные фильтрующие элементы ЭПМ.Ф производятся на основе гидрофобной фторопластовой мембраны с размером пор 0,45-0,8 мкм. Фильтроэлементы обладают высокой пропускной способностью, химической стойкостью к кислотам и растворителям, рекомендуются для тонкой фильтрации газообразных сред и агрессивных жидкостей.

Материалы

Основная мембрана	Фторопласт гидрофобный (PVDF, PTFE+PVDF)
Пре-фильтр мембрана	Фторопласт гидрофобный (PVDF, PTFE+PVDF)
Дренажный слой	Полипропилен
Корпус, концевые детали	Полипропилен
Уплотнительные кольца	Силикон (другие - по запросу)

Показатели тестовых величин ЭПМ.Ф высотой 250 мм на целостность

Марка	Давление «точки пузырька» по этанолу, МПа (bar), не менее
ЭПМ.Ф-/045	0,036 (0,36)
ЭПМ.Ф-/065	0,03 (0,3)
ЭПМ.Ф-/080	0,02 (0,2)

Параметры эксплуатации

Максимальный перепад давления, МПа	0,5 при 20°C, 0,2 при 80°C (патроны) 0,4 при 20°C, 0,2 при 60°C (капсулы)
Максимальная температура эксплуатации, °C	80°C (патроны)
Рекомендуемая скорость потока газа (при P 7 атм), на элемент высотой 250 мм, м³/ч	300

Спецификации

Микронный рейтинг

0.65+0.45 мкм
0.65 мкм
0.8+0.45 мкм
0.8 мкм

Геометрические характеристики

Патронные фильтрующие элементы

L, мм	D, мм	S, м ²
100 (4")	70	0.23
250 (10")	70	0.62
500 (20")	70	1.24
750 (30")	70	1.86
1000 (40")	70	2.48

Капсульные фильтры

L, мм	D, мм	S, м ²
250 (10")	94	0.62
125 (5")	92	0.3
60 (2,5")	92	0.12

L - Высота
D - Диаметр
S - Площадь фильтрующей поверхности

Стерилизация и промывка

Автоклавирование	121°C, 0,12 МПа, 30 мин, 50 циклов (патроны) 121°C, 0,12 МПа, 30 мин, 10 циклов (капсулы)
Стерилизация паром*	121°C, 0,12 МПа, 30 мин, 10 циклов

* Только патронные фильтроэлементы

Информация для заказа патронного элемента

ЭПМ.Ф	065	Д1	500	М
Марка	Микронный рейтинг	Код адаптера	Высота фильтропатрона	Применение
	0.65+0.45 мкм	A	100 = 100 мм (4")	М = медицина и биофармацевтика П = пищевая промышленность Э = микро-электроника
	0.65 мкм	Д	125 = 125 мм (5")	
	0.80+0.45 мкм	Д1	250 = 250 мм (10")	
	0.80 мкм	A1	500 = 500 мм (20")	
		A4	750 = 750 мм (30")	
		B B(SI)	1000 = 1000 мм (40")	

Информация для заказа капсулы

КФМ.Ф	065/045	К	60
Марка	Микронный рейтинг	Тип соединения	Высота фильтроэлемента
	0.65+0.45 мкм	К - санитарное фланцевое	60 мм
	0.65 мкм	Р - резьбовое коническое	125 мм
	0.8+0.45 мкм		250 мм
	0.8 мкм		